



KIRŞEHİR  
İL GIDA TARIM VE HAYVANCILIK MÜDÜRLÜĞÜ  
İŞ AKIŞ ŞEMASI

Yayın T.:05.03.2014

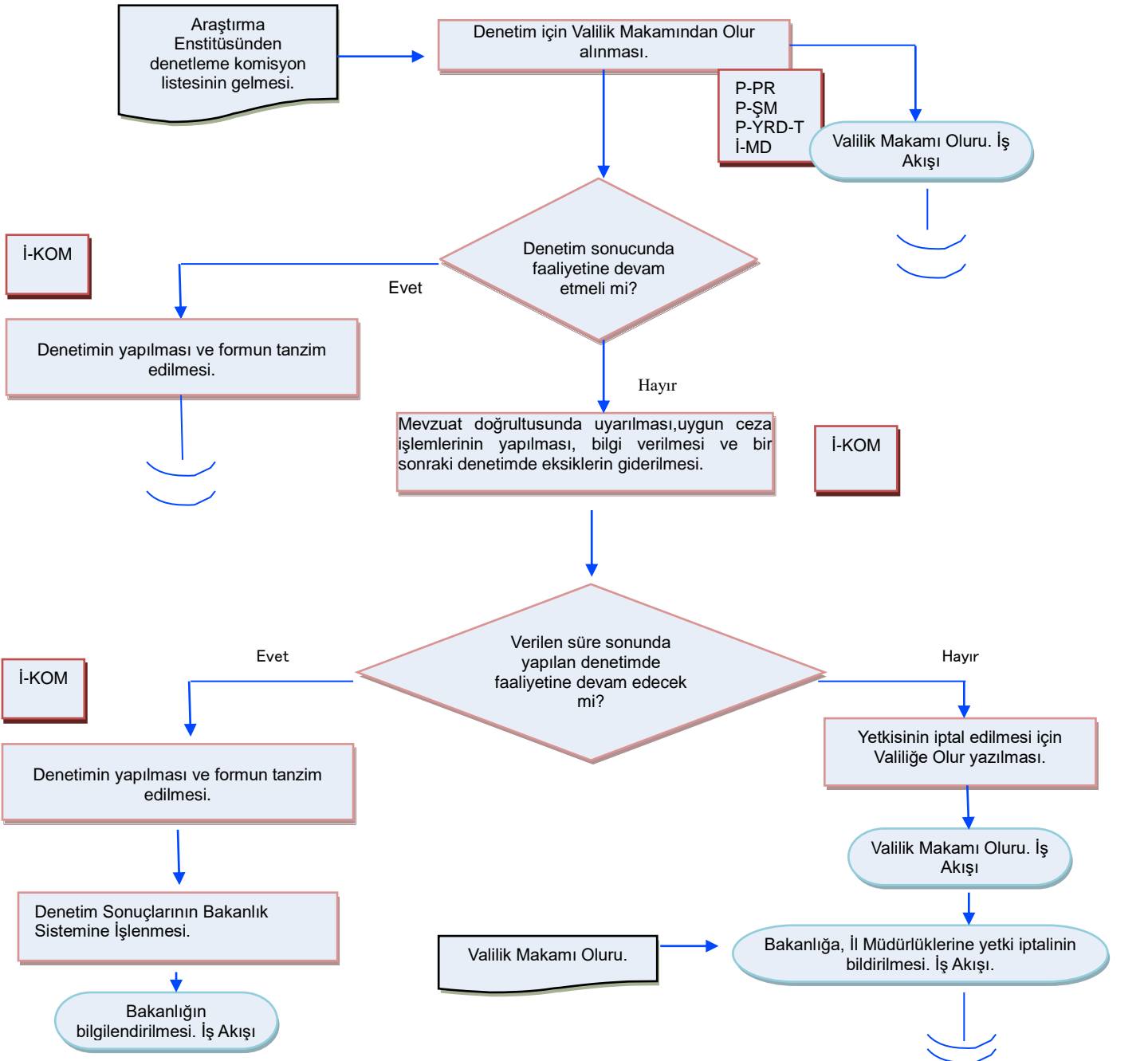
Revizyon No:000

Revizyon Tarihi:000

BİRİM : ARAZİ TOPLULAŞTIRMA TARIMSAL ALT YAPI ŞUBE MÜDÜRLÜĞÜ

ŞEMA NO : GTHB.40.İLM.İKS.ŞMA.05/16

ŞEMA ADI : TOPRAK TAHLİL LABORATUVARLARININ DENETİMİ VE YETKİ İPTALİ



Hazırlayan

Onaylayan

İKS/KYS Sorumlusu

İl Müdürü