



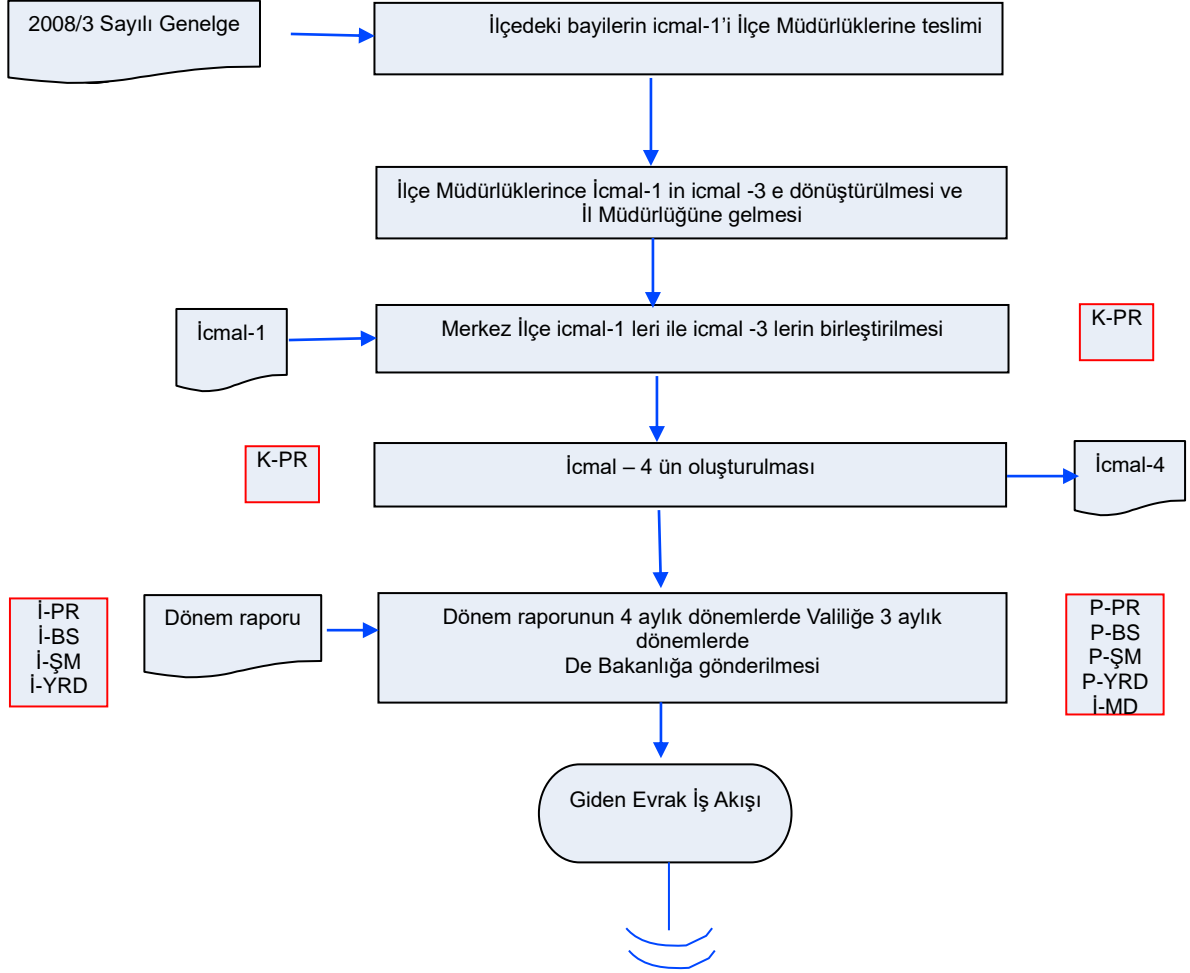
KIRŞEHİR
İL GIDA TARIM VE HAYVANCILIK MÜDÜRLÜĞÜ
İŞ AKIŞ ŞEMASI

Yayın T.: 05.03.2014

Revizyon Tarihi:000

Revizyon No:000

BİRİM :	BİTKİSEL ÜRETİM VE BİTKİ SAĞLIĞI ŞUBE MÜDÜRLÜĞÜ
ŞEMA NO :	GTHB.40.İLM.İKS/KYS.ŞMA-03.14
ŞEMA ADI :	NİTRATLI GÜBRELERİN TAKİBİ



Hazırlayan	Onaylayan
İKS/KYS Sorumlusu	İl Müdürü

