



KIRŞEHİR
İL TARIM VE ORMAN MÜDÜRLÜĞÜ
İŞ AKIŞ ŞEMASI

Yayın T.:05.03.214

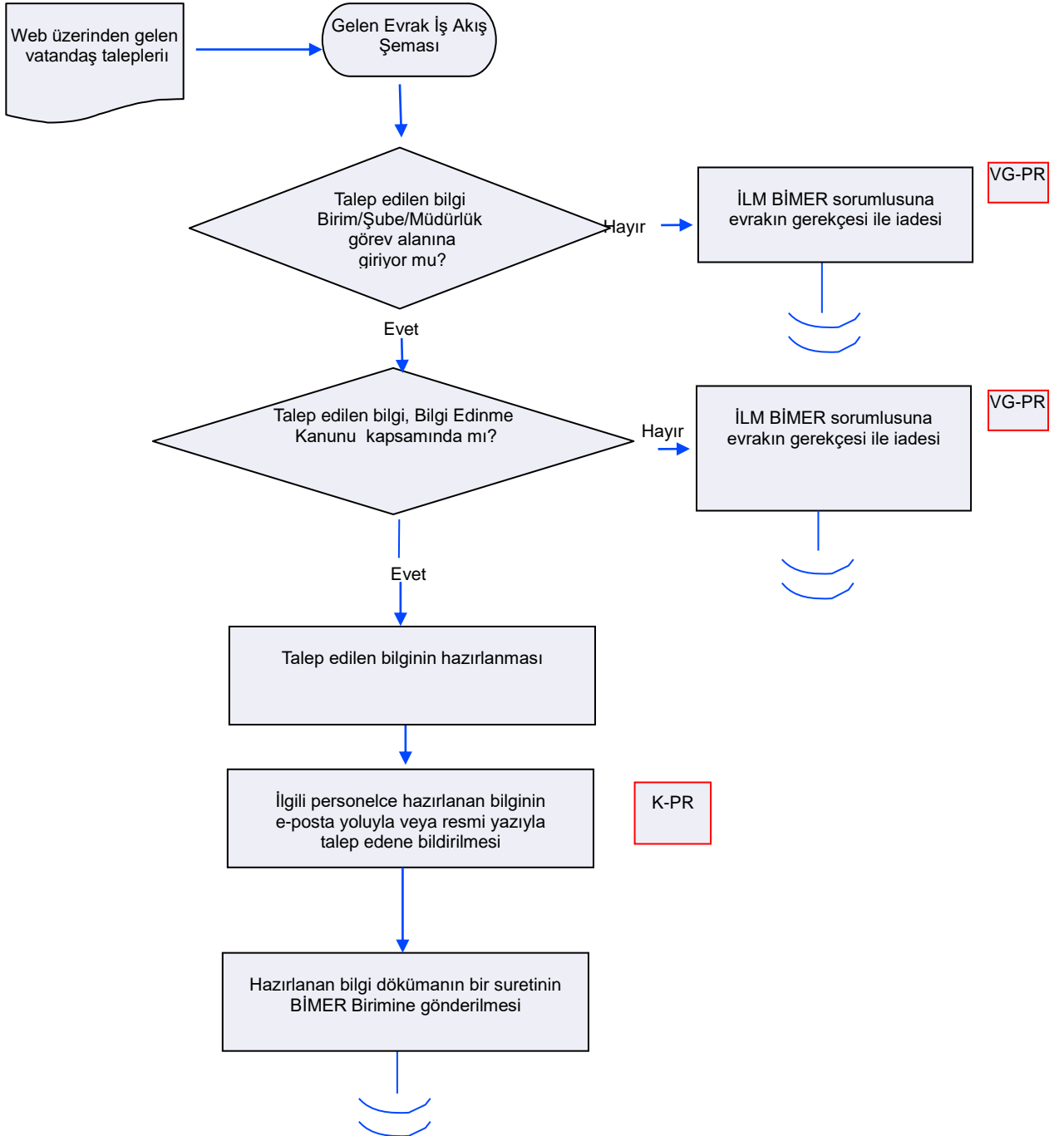
Revizyon No:000

Revizyon Tarihi:000

BİRİM : TÜM BİRİMLER

ŞEMA NO : GTHB.40.İLM. İKS.ŞMA.00/08

ŞEMA ADI : BİMER BİLGİ EDİNME



Hazırlayan	Onaylayan
İKS/KYS Sorumlusu	İl Müdürü